



Acronis True Image 10 Home

Avec True Image, vous sauvegardez une copie exacte de votre PC, vous créez un clone parfait. En cas de problème (virus, défaillance, perte de fichiers importants...), vous pouvez restaurer l'intégralité du PC qui se retrouvera alors dans l'état où il était lors de la création du clone.

Avec True Image, vous pouvez également :

- sauvegarder vos données (musique, photos, vidéos, documents...);
- sauvegarder vos emails Outlook et Outlook Express mais aussi les règles de messagerie et les paramètres des comptes ;
- sauvegarder les paramètres de vos applications (Word, Excel, iTunes...).

Quelle que soit la solution de sauvegarde que vous mettez en œuvre, c'est vous qui choisissez les fichiers et les dossiers à sauvegarder ainsi que l'emplacement de destination (une clé USB, un disque externe, le disque d'un autre ordinateur de votre réseau local, un serveur FTP sur Internet ...).

Tous les scénarios peuvent être planifiés : toutes les heures, une fois par jour, tous les mercredis à 15h. De cette manière, une fois le logiciel configuré, vous n'avez plus à vous soucier de rien.

Il travaille pour vous dans l'ombre.

La restauration est aussi facile que la sauvegarde.

Quelques clics suffisent pour récupérer un fichier précis ou l'ensemble des données sauvegardées.



→ Pourquoi est-ce si important de sauvegarder ?

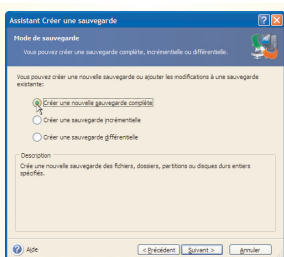
Un matin, vous allumez votre PC comme tous les matins et ... rien ! Le disque dur est en panne et cela semble définitif. Il n'y a qu'une solution : acheter un nouveau disque. Vous insérez ensuite le CD de True Image pour restaurer la copie du PC. Quelques minutes plus tard, votre ordinateur est opérationnel. Pas de perte de temps, pas d'énerverment, pas de stress !

Autre scénario : vous venez de supprimer 200 fichiers de musique et vous avez vidé la Corbeille. Deux jours plus tard, vous constatez que vous avez détruit par erreur un album rare des Rolling Stones. Avec True Image, vous explorez le fichier de sauvegarde de votre musique. Vous retrouvez les fichiers de l'album et vous les restaurez à leur emplacement d'origine.

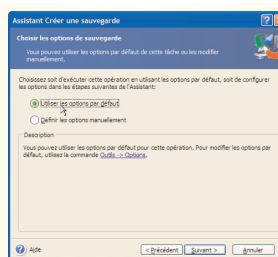
VERSION D'EVALUATION



Comment sauvegarder votre PC dans son intégralité ?



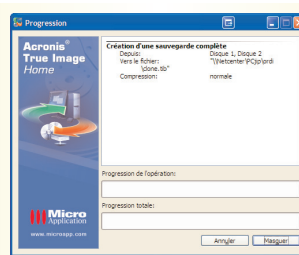
1. Après avoir lancé le logiciel, cliquez dans la fenêtre sur le bouton *Sauvegarder*.



2. L'Assistant de création d'une sauvegarde démarre. Cliquez sur le bouton *Suivant*. Dans la fenêtre qui propose les types de sauvegarde, cochez *Mon ordinateur* et cliquez sur *Suivant*.

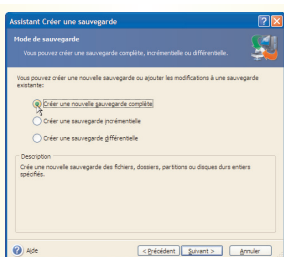


3. La fenêtre affiche alors les disques et, pour chacun, les partitions (ou les lecteurs) qu'il contient. Puisque vous voulez sauvegarder tout le PC, cochez le disque ou les disques s'il y en a plusieurs. Cliquez sur le bouton *Suivant*.

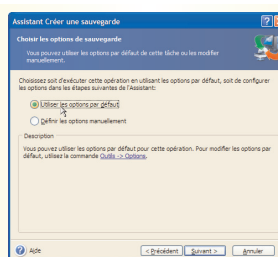


4. La fenêtre affiche la liste des lecteurs. Sélectionnez celui dans lequel vous voulez que True Image dépose le fichier de sauvegarde qu'il va créer. Cliquez ensuite dans la zone Fichier. Ne touchez pas à son contenu. Ajoutez simplement le nom du fichier de sauvegarde que True Image créera (par exemple : clone). Cliquez sur *Suivant*.

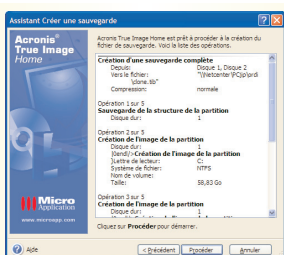
info Tous les lecteurs conviennent pour la sauvegarde sauf ceux du disque dur de votre PC : les clés USB, les disques externes, les lecteurs partagés dans votre réseau local par d'autres PC. Il suffit que deux conditions soient remplies : il ne doit pas être situé sur votre PC et il doit disposer de suffisamment d'espace disponible.



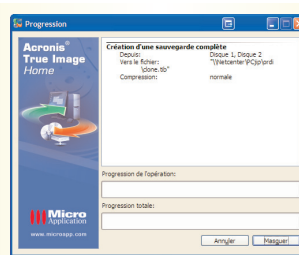
5. Trois modes de sauvegarde sont proposés. Cochez *Créer une nouvelle sauvegarde complète*. Cliquez sur le bouton *Suivant*.



6. Ensuite, vous avez le choix entre l'utilisation des options par défaut et la personnalisation manuelle de la procédure. Laissez les options par défaut et cliquez sur le bouton *Suivant*. Vous pouvez associer des commentaires à la sauvegarde mais ce n'est pas indispensable.



7. L'Assistant résume les différentes opérations relatives à la sauvegarde. Contrôlez si tout est exact. Pour corriger, cliquez sur le bouton *Précédent* jusqu'à ce que vous retrouviez la fenêtre contenant les paramètres à modifier. Si tout est correct, cliquez sur le bouton *Procéder*.



8. La procédure de sauvegarde démarre. Cliquez sur le bouton *Masquer* pour camoufler la fenêtre. L'Assistant travaille alors dans l'ombre. Continuez à utiliser votre PC en veillant simplement à ne pas quitter Windows tant que l'Assistant ne vous a pas informé que la sauvegarde est terminée.